

ab 247.000,-
BELAGSFERTIG

- Qualitäts-Garantie
- Bestpreis-Garantie
- Persönliche Architektenplanung
- Individuelle Planung möglich
- Kompetente Beratung
- Keine versteckten Mehrkosten
- Hohe Bonitätsbewertung

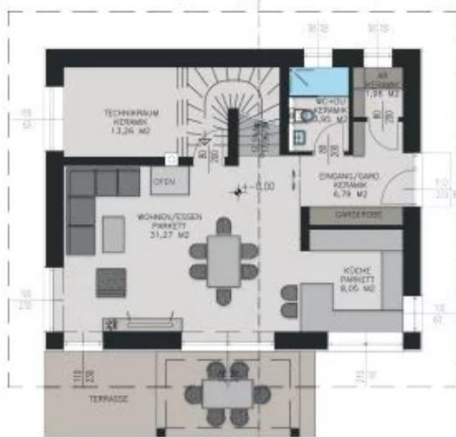
MASSIV HAUS GNEIS 125m²



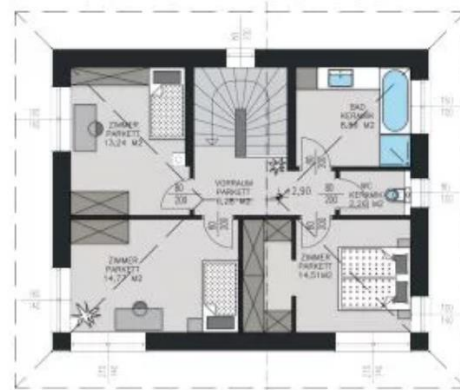
125m²

Leistungsumfang:

- Nettowohnnutzfläche: 125 m²
- Erdgeschoß: Garderobe/Vorraum, Abstellraum, Stiegenaufgang,
- Technikraum, WC/Bad, Küche-Wohn/Essraum
- Obergeschoß: Elternschlafzimmer mit Schrankraum, WC, Bad, 2x Kinderzimmer, Vorraum
- 2-Geschoßig mit überdachter Terrasse
- Brenner S1 HLZ 50 cm
- Capatect Fassadendämmplatte 4 cm
- Heizwärmebedarf: 34,06 kWh/m²a
- Wohnbauförderung
- Bauzeit: 7-8 Monate



Erdgeschoß



Obergeschoß



Allgemeine Beschreibung

- 125m² Wohnfläche
- 3 Zimmer + Schrankraum
- Großzügiger Wohnküchenbereich
- Massive, langlebige Tonziegelbauweise
- Ökologische Handdämmung mit Edelputz
- 3-fach Verglasung U=0,5
- Überdachte Terrasse mit innovativem Beschattungssystem (Zusatzoption)
- Betonstiege
- Holz/Alufenster inkl. Raffstores
- Einzügiger Kamin mit Kaminkopfverkleidung
- Sparsame, ökologische Luftwärmepumpe

