

**ab 247.000,-**  
BELAGSFERTIG

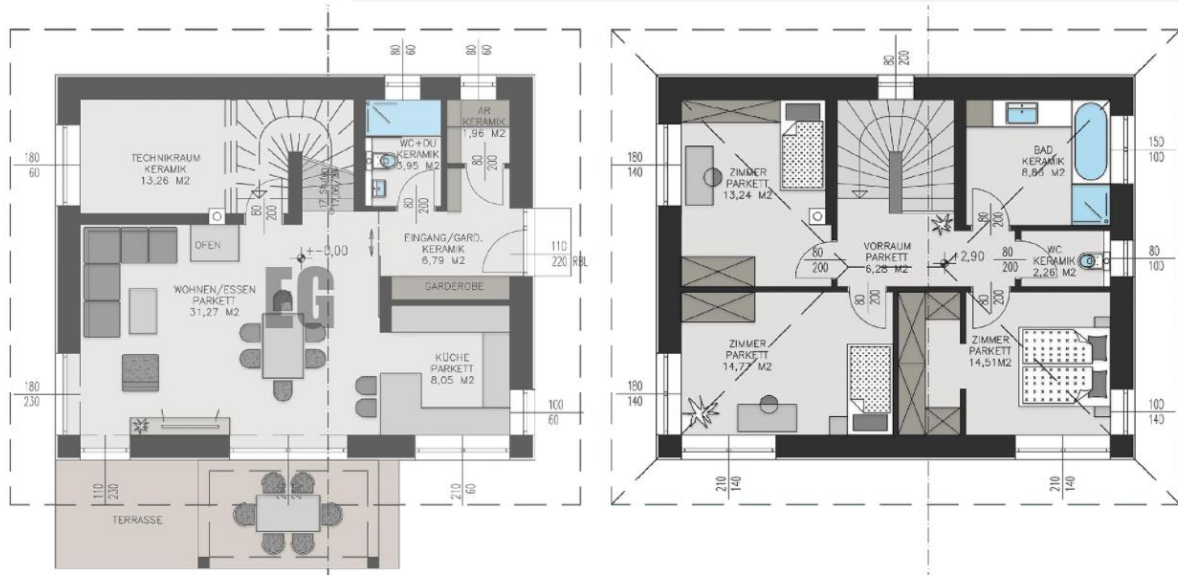
- Qualitäts-Garantie
- Bestpreis-Garantie
- Persönliche Architektenplanung
- Individuelle Planung möglich
- Kompetente Beratung
- Keine versteckten Mehrkosten
- Hohe Bonitätsbewertung

## MASSIV HAUS GRANIT 125m<sup>2</sup>



### Leistungsumfang:

- Nettowohnnutzfläche: 125 m<sup>2</sup>
- Erdgeschoß: Garderobe/Vorraum, Abstellraum, Stiegenaufgang,
- Technikraum, WC/Bad, Küche-Wohn/Essraum
- Obergeschoß: Elternschlafzimmer mit Schrankraum, WC, Bad, 2x Kinderzimmer, Vorraum
- 2-Geschoßig mit überdachter Terrasse
- Brenner S1 HLZ 50 cm
- Capatect Fassadendämmplatte 4 cm
- Heizwärmebedarf: 34,06 kWh/m<sup>2</sup>a
- Wohnbauförderung
- Bauzeit: 7-8 Monate



### Allgemeine Beschreibung

- 125m<sup>2</sup> Wohnfläche
- 3 Zimmer + Schrankraum
- Großzügiger Wohnküchenbereich
- Massive, langlebige Tonziegelbauweise
- Ökologische Handdämmung mit Edelputz
- 3-fach Verglasung U=0,5
- Überdachte Terrasse mit innovativem Beschattungssystem (Zusatzoption)
- Betonstiege
- Holz/Alufenster inkl. Raffstores
- Einzügiger Kamin mit Kaminkopfverkleidung
- Sparsame, ökologische Luftwärmepumpe